

HOTĂRÎREA GUVERNULUI REPUBLICII MOLDOVA
cu privire la organigrama-tip și statele-tip ale
aparaturii și subdiviziunilor consiliului județean

Nr.893 din 09.07.2002

Monitorul Oficial al R.Moldova nr.103-105/1010 din 18.07.2002

* * *

Abrogat: 13.06.2003

[Hotărîrea Guvernului nr.689 din 10.06.2003](#)

În temeiul lit. 1) art. 59 din Legea privind administrația publică locală și în scopul optimizării și eficientizării structurii administrației publice locale în teritoriile județelor, Guvernul Republicii Moldova HOTĂRĂȘTE:

[Preambulul în redacția [Hot. Guv. nr.1316 din 08.10.2002](#)]

1. Se aprobă organigrama-tip și statele-tip de personal ale aparatului și subdiviziunilor (direcțiilor generale, direcțiilor, secțiilor) consiliilor județene, conform anexelor nr. 1,2.

[Pct.1 modificat prin [Hot. Guv. nr.1316 din 08.10.2002](#)]

2. Se recomandă consiliilor județene să modifice organigrama și să reducă statele de personal ale aparatelor și subdiviziunilor lor (direcțiilor generale, direcțiilor, secțiilor) în limitele stabilite. După reducere, numărul unităților din aparatul și subdiviziunile consiliului nu va depăși statele de personal, stabilite prin prezenta hotărîre.

[Pct.2 modificat prin [Hot. Guv. nr.1316 din 08.10.2002](#)]

3. Se stabilește că consiliile județene pot crea, în funcție de necesități, subdiviziuni pentru protecția drepturilor copilului cu un număr de maximum 6 unități.

[Pct.3 introdus prin [Hot. Guv. nr.1316 din 08.10.2002](#)]

4. Se abrogă:

[Hotărîrea Guvernului Republicii Moldova nr. 680 din 22 iulie 1999](#)

"Cu privire la organigrama și statele-tip ale aparatului, direcțiilor și secțiilor Consiliului județean" (Monitorul Oficial al Republicii Moldova, 1999, nr. 80-82, art. 714);

punctul 4 din [Hotărîrea Guvernului Republicii Moldova nr. 499 din 30 mai 2000](#) "Despre aprobarea Regulamentului-cadru privind activitatea organelor locale de arhitectură și urbanism" (Monitorul Oficial al Republicii Moldova, 2000, nr. 65-67, art. 584);

punctul 10 din [Hotărîrea Guvernului Republicii Moldova nr. 901 din 29 august 2000](#) "Cu privire la aprobarea Modificărilor și completărilor ce se operează în unele hotărîri ale Guvernului Republicii Moldova" (Monitorul Oficial al Republicii Moldova, 2000, nr. 115, art. 1001); anexa nr. 4 la [Hotărîrea Guvernului Republicii Moldova nr. 127 din 16 februarie 2001](#) "Cu privire la Ministerul Muncii și Protecției Sociale" (Monitorul Oficial al Republicii Moldova, 2001, nr. 25-26, art. 175).

5. Cheltuielile ocazionate de punerea în aplicare a prezentei hotărîri vor fi efectuate în limitele mijloacelor financiare aprobate în bugetele județene pentru anul 2002.

PRIM-MINISTRU

Contrasemnată:

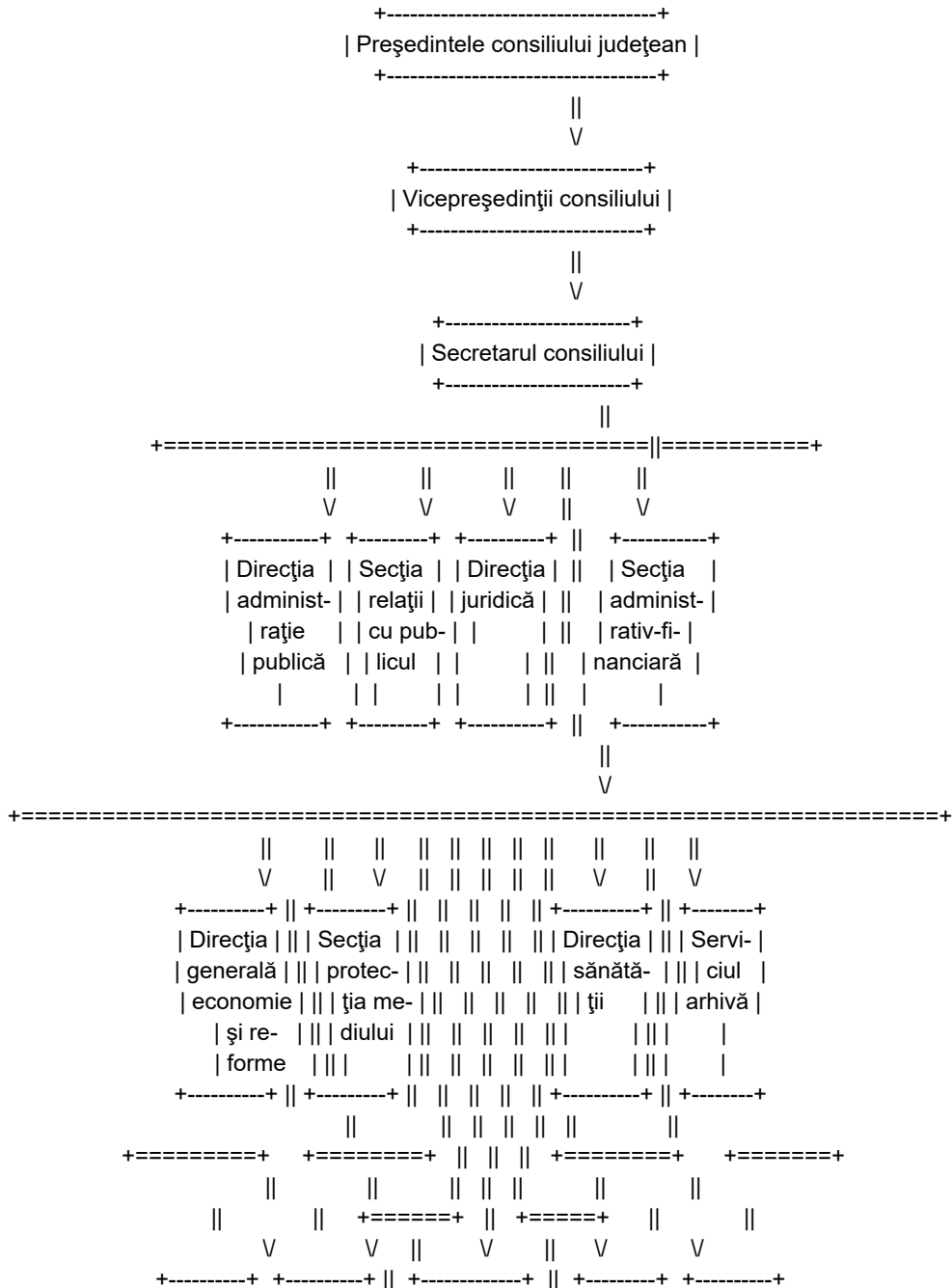
Prim-viceprim-ministru
Ministrul finanțelor
Ministrul justiției

Vasile Iovv
Zinaida Grecianii
Ion Morei

Chișinău, 9 iulie 2002.
Nr. 893.

Anexa nr.1
la Hotărârea Guvernului
Republicii Moldova
nr.893 din 9 iulie 2002

ORGANIGRAMA-TIP
a aparatului consiliului județean, direcțiilor,
secțiilor și serviciilor acestuia



Direcția	Direcția		Secția		Direc-		Direcția
generală	generală		construc-		ția		arhitec-
agricol-	județea-		ții, gos-		asis-		tură și
tură și	nă învă-		podărie co-		tență		urbanism
alimen-	țămînt		munală și		socială		
tație			drumuri				
+-----+	+-----+		+-----+		+-----+	+-----+	+-----+

[\[Anexa nr.1 modificată prin Hot. Guv. nr.1316 din 08.10.2002\]](#)

[\[Anexa nr.2 abrogată prin Hot. Guv. nr.1316 din 08.10.2002\]](#)
[celelalte renumerotate]

Anexa nr.2
la Hotărîrea Guvernului
Republicii Moldova
nr.893 din 9 iulie 2002

STRUCTURA-TIP ȘI STATELE-TIP ale consiliului județean

Nr.	Aparatul consiliu- d/o lui județean, di-	Denumirea județelor										TOTAL
	[recțiile, secțiile, serviciile acestuia]	[Bălți]	[Ca-	[Chi-	[Edi-	[Lă-	[Or-	[So-	[Ta-	[Ti-	[Un-	
			nău		neț	puș-	hei	ro-	rac-	ghi-	gheni	
1.	Aparatul consiliu- lui județean	44	23	45	33	29	28	11	20	28	289	
2.	Direcția generală economie și reforme	18	10	22	17	14	15	3	10	14	137	
3.	Direcția generală agricultură și ali- mentație	27	17	27	25	27	24	19	7	18	215	
4.	Secția protecția mediului	3	2	5	4	4	2	2	1	1	27	
5.	Direcția generală județeană învăță- mînt*	110	40	87	74	67	72	74	9	70	672	
6.	Direcția tineret și sport	12	5	12	9	9	9	7	3	5	78	
7.	Secția construcții, gospodărie comunală și drumuri	7	6	5	4	4	4	5	1	2	41	
8.	Direcția cultură*	21	9	17	17	17	15	4	7	13	137	
9.	Direcția asistență socială	43	14	32	31	27	27	23	6	12	237	
10.	Direcția sănătății*	17	10	17	17	15	14	4	10	14	135	
11.	Direcția arhitectu- ră și urbanism	5	3	5	4	4	5	5	1	4	39	
12.	Serviciul arhivă	6	4	5	7	5	6	7	1	5	51	
	TOTAL	313	143	279	242	224	224	213	51	164	2058	

*Inclusiv serviciile pe lângă direcțiile respective

[Anexa nr.2 în redacția [Hot. Guv. nr.1316 din 08.10.2002](#)]

[Anexa nr.4 abrogată prin [Hot. Guv. nr.1316 din 08.10.2002](#)]